



AC HYDRAULIC
NO COMPROMISE



BREITE SCHERENHEBER

Kapazität: 2.0 t / 2.6 t / 3.2 t / 4.0 t / 5.0 t

Ideal für Elektrofahrzeuge



WIR SETZEN NEUE MASSSTÄBE

Die Anforderungen an den Fahrkomfort und das Platzangebot im Innenraum steigen und die Fahrzeuge werden tendenziell breiter.

Auch die voluminösen Batterien der immer häufiger anzutreffenden Elektroautos stellen Werkstätten vor neue Herausforderungen.

Für die neuen Anforderungen haben wir die SD26PHL Wide Edition entwickelt, einen Achsfreiheber mit einer

maximalen Breite von 1865mm. Er erreicht mühelos Hebeplätze außerhalb des Batterierahmens und kann das Elektrofahrzeug anheben, ohne die Batterie zu gefährden.

Die Anforderungen von modernen Kleinwagen, breiten SUVs und Limousinen werden zuverlässig erfüllt.





SICHERHEIT GEHT VOR

Von der frühen Entwicklung über die Produktion bis hin zur Endmontage steht die Sicherheit des Endnutzers für uns immer an erster Stelle.

Unsere breiten Scherenheber sind so konzipiert, dass sie alle Sicherheitsanforderungen in Werkstätten auf der ganzen Welt erfüllen oder übertreffen.

Optimale Sicherheit des Bedieners wird durch eine Vielzahl von Sicherheitsmaßnahmen gewährleistet, darunter Sicherheitsventile zur Vermeidung von

Überlastung, Lastblockierung oder Ausfällen aufgrund von Hydraulikflüssigkeitsverlust, Sicherungsringe und eine Totmannsteuerung am Griff.

Eine große Auswahl an Zubehör kombiniert mit einer hervorragenden Haltbarkeit unter allen Betriebsbedingungen – unsere breiten Scherenheber sind so konzipiert, dass sie allen Anforderungen gerecht werden.



SCHLÜSSELMERKMALE



1

FLEXIBLE OBERE TRAVERSE

erreicht eine Maximalbreite von 1865 mm

4

HÖHENVERSTELLBARES AUFHÄNGUNGSSYSTEM

passend für alle Hebebühnen und Gruben

2

WELTWEIT NIEDRIGSTE BAUHÖHE

von nur 190 mm ist optimal für Fahrzeuge mit geringer Bodenfreiheit

5

TOTMANNSTEUERUNG

Maximale Sicherheit durch 2-Hand Totmannsteuerung

3

ZUVERLÄSSIGES HEBEN

Durch eine schnellere, effizientere Pumpe

6

VERLÄNGERUNGSSÄTZEN

Große Auswahl an Verlängerungen und Adaptern.

ZUBEHÖR



HSD 62 325 00

Luftzuführung für Scherenheber

Passend für: SD20PHL, SD26PHL, SD-32PHL, SD40PHL



HSD-A 62 325 10

Luftzuführung für automatischen Scherenhebers

Passend für: SD20PHL-A, SD26PHL-A

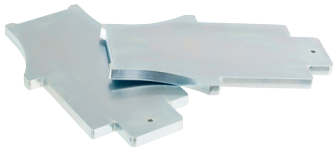


FSD1 62 125 00

Verlängert die Hubhöhe um 130 mm

(2 Stück bestellen)

Passend für: SD20L, SD26L, SD20PHL, SD26PHL, SD32PHL, SD20PHL-A, SD26PHL-A

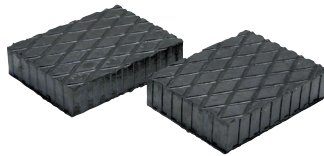


FSD4 62 126 00

Verlängert die Hubhöhe um 210 mm

(2 Stück bestellen)

Passend für: SD20L, SD26L, SD20PHL, SD-26PHL, SD32PHL, SD20PHL-A, SD26PHL-A



FSD2 02 989 00

Zum Schutz des Unterbodens (40 mm)

(2 Stück bestellen)

Passend für: Alle Scherenheber



FSD3 02 990 00

Zum Schutz des Unterbodens (80 mm)

(2 Stück bestellen)

Passend für: Alle Scherenheber



FSD5 62 237 00

Hubsattel mit Spindel. Erhöht die Hubhöhe um 106-235 mm.

(2 Stück bestellen)

Passend für: SD20L, SD26L, SD20PHL, SD26PHL, SD20PHL-A, SD26PHL-A

ZUBEHÖR



FSD6 62 143 00

Justierbarer Sattel. Erhöht die Hubhöhe um 32-92 mm

(2 Stück bestellen)

Passend für: SD20L / SD26L SD20PHL / SD26PHL / SD32PHL

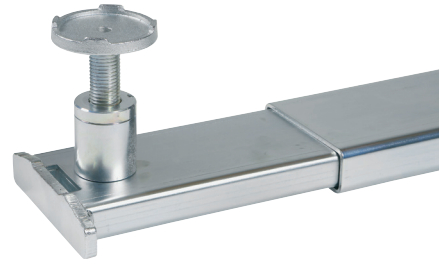
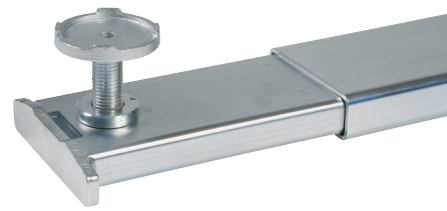


FSD7 62 141 00

Verlängerung Für FSD6.
Erhöht die Hubhöhe um 60 mm.

(2 Stück bestellen)

Passend für: SD20L / SD26L SD20PHL / SD26PHL / SD32PHL



FW 44 021 00

Sattel zum Anheben an Bolzen, Differential usw. (Ø 145 mm)

(2 Stück bestellen)

Passend für: SD40PHL

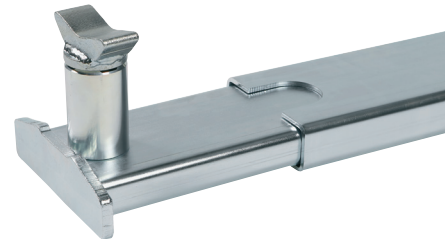


FW1 63 231 00

V-Sattel zum Anheben an diversen Achsen

(2 Stück bestellen)

Passend für: SD40PHL



GS1 36 014 00

Gummiauflage für FSD5 und FSD6. Zum Schutz des Unterbodens

(2 Stück bestellen)

Passend für: FSD5, FSD6



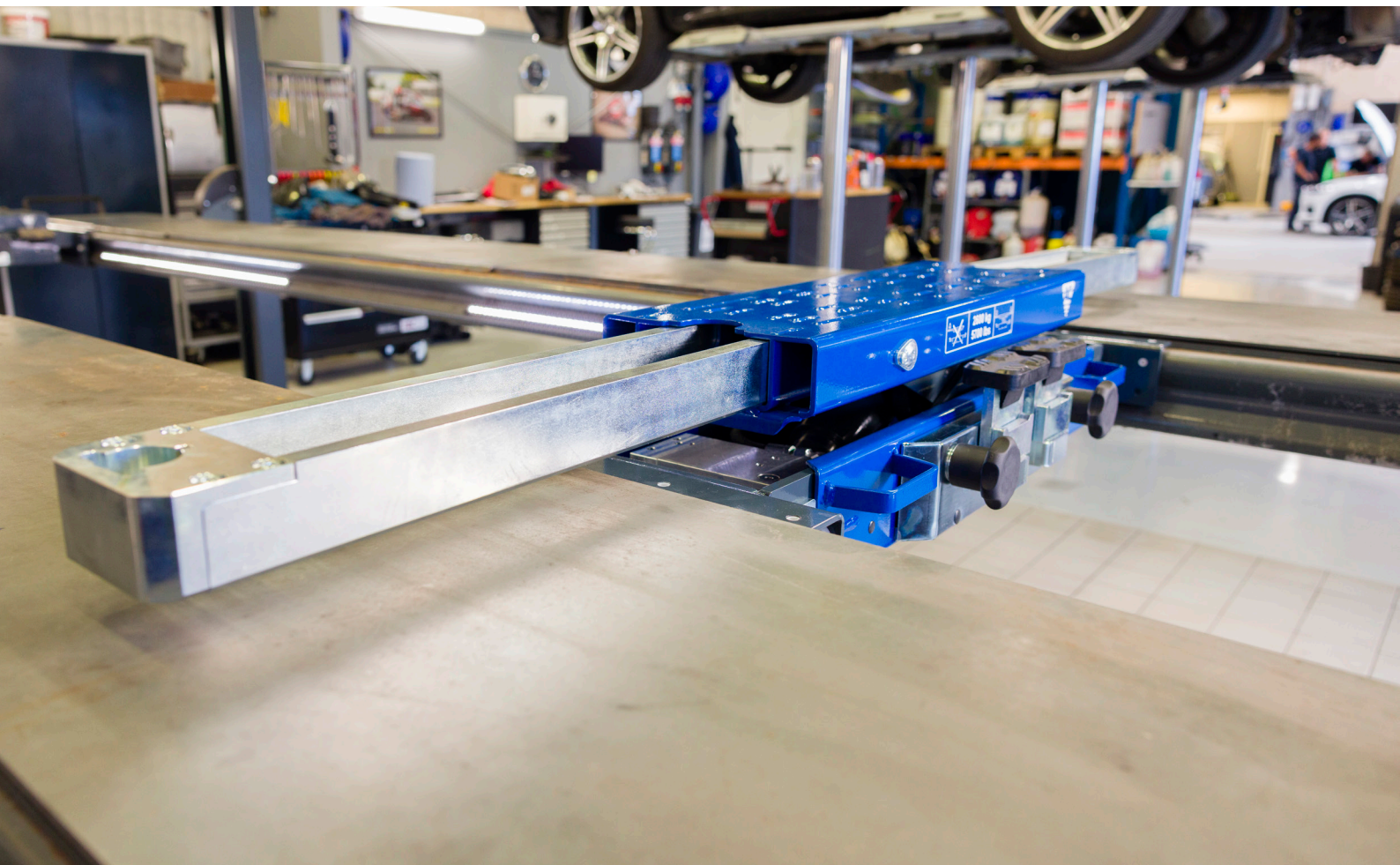
GS2 62 172 00

Gummiauflage für 10 mm Standard Verlängerung

(2 Stück bestellen)

Passend für: SD20L, SD26L, SD20PHL, SD26PHL, SD32PHL, SD20PHL-A, SD26PHL-A





GEWOHNT ZUVERLÄSSIG

Der neue, breite Achsfreiheber bietet natürlich alle Vorteile, die Sie von unseren Produkten gewohnt sind

Er hat eine Bauhöhe von lediglich 190 mm (optimal für Fahrzeuge mit geringer Bodenfreiheit) sowie eine integrierte Sicherheitssperre und ein Überlastventil.

Das Absenken wird beidhändig gesteuert und durch einen Totmannschalter geschützt. Eine leistungsstarke Pumpe gewährleistet das schnelle, zuverlässige Heben.

Neue Pumpe

Die verbesserte Pumpe der Wide Edition gewährleistet eine höhere Zuverlässigkeit und erlaubt ein um 50% schnelleres Heben.

Flexibles Aufhängungssystem

Wie alle Achsfreiheber von AC Hydraulic hat die neue Wide Edition ein einzigartiges höhenverstellbares Aufhängungssystem - passend für alle Hebebühnen und Gruben.



UNSERE KOMPLETTE SCHERENHEBER-PRODUKTLINIE

Wir bieten eine große Auswahl an Scherenheber für unterschiedliche Zwecke, die Ihren spezifischen Anforderungen entsprechen.



HANDHYDRAULISCHE SCHERENHEBER
SD20L-W

Kapazität	2.0 t
Artikelnummer	62 252 00



HANDHYDRAULISCHE SCHERENHEBER
SD26L-W

Kapazität	2.6 t
Artikelnummer	62 362 00



LUFTHYDRAULISCHE SCHERENHEBER
SD20PHL-W

Kapazität	2.0 t
Artikelnummer	62 403 00



LUFTHYDRAULISCHE SCHERENHEBER
SD26PHL-W

Kapazität	2.6 t
Artikelnummer	62 404 00



LUFTHYDRAULISCHE SCHERENHEBER
SD32PHL-W

Kapazität	3.2 t
Artikelnummer	63 382 00



LUFTHYDRAULISCHE SCHERENHEBER
SD40PHL-W

Kapazität	4.0 t
Artikelnummer	63 383 00



LUFTHYDRAULISCHE SCHERENHEBER
SD50PHL-W

Kapazität	5.0 t
Artikelnummer	64 000 00



Scannen Sie den QR-Code, um alle AC-Produkte anzuzeigen!

